

Қазақстан Республикасы Әділет министрлігі
Тіркеу қызметі және құқықтық көмек көрсету комитетінің
«Оңтүстік Қазақстан облысы бойынша жылжымайтын мүлік орталығы» РМҚК

017-18339

ТЕХНИКАЛЫҚ ТҮГЕНДЕУ ІС ҚАҒАЗЫ № _____

Кадастрлық
Кадастровый

19:288:208:276
№ _____

Облысы
Область

Оңтүстік Қазақстан облысы

Қала, ауданы
Город, район

Мақтарал

Мекен жайы
Адрес

Атакент кенті Е.Шампиев к-сі №29

« 17 » _____ 04 _____ 201⁵ ж./г.



Тіркелетін жылжымайтын мүлік объектісіне
(көппәтерлі тұрғын үйлер, офистер, өндірістік, сауда объектілері және т.б.)
ТЕХНИКАЛЫҚ ПАСПОРТ (Н-2) / ТЕХНИЧЕСКИЙ ПАСПОРТ (Ф-2)
на регистрируемые объекты недвижимости
(многоквартирные жилые дома, офисы, промышленные, торговые объекты и т.п.)

1. Облысы Область	Оңтүстік Қазақстан облысы
2. Ауданы Район	Южно-Казахстанская область
3. Қала (кенті, елді мекені) Город (поселок, населенный пункт)	Мақтаарал ауд. р-н Мақтааральский
4. Қаладағы аудан Район в городе	Атакент к. п. Атакент
5. Мекен-жайы Адрес	Е.Шәмпиев көш., 29 ү. ул. Е.Шампиев, д. 29
6. Кадастрлық нөмір Кадастровый номер	19:288:208:276
7. Түгендеу нөмір Инвентарный номер	017-18339
8. Мақсат арналуы(жоспар бойынша литер) Целевое назначение (литер по плану)	бала бақша(A2102) детский сад(A2102)
9. Қордың санаты Категория фонда	тұрғын емес нежилой

(нежилой/жилой, если вторичный объект расположен в многоквартирном жилом доме, необходимо указать "ВО в составе МЖД")

ЖАЛПЫ МӘЛІМЕТТЕР / ОБЩИЕ СВЕДЕНИЯ

1. Сериясы, жобаның түрі Серия, тип проекта	A	8. Тұрғын емес үй-жайдың ауданы Площадь нежилых пом-ий	
2. Қабат саны Число этажей	2	9. Пәтер саны Число квартир	
3. Құрылыс ауданы Площадь застройки	273	10. Үй-жайлар, бөлмелер саны Число помещений, комнат	22
4. Фимараттың ауқымы Объем здания	2184	11. Қабырға материалы Материал стен	Күйдірілген кірпішті жөннен кірпіч
5. Жалпы алаңы Общая площадь	363,2	12. Салынған жылы Год постройки	2008
6. Балконның, лоджияның және т.б. алаңы Площадь балкона, лоджии ж.б.		13. Табиғи тозу Физический износ	5
7. Тұрғын ауданы Жилая площадь			

реестровый № заказ 002058116591

Паспорт
Паспорт составлен

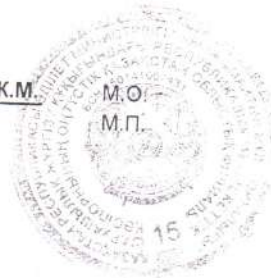
17.04.2015

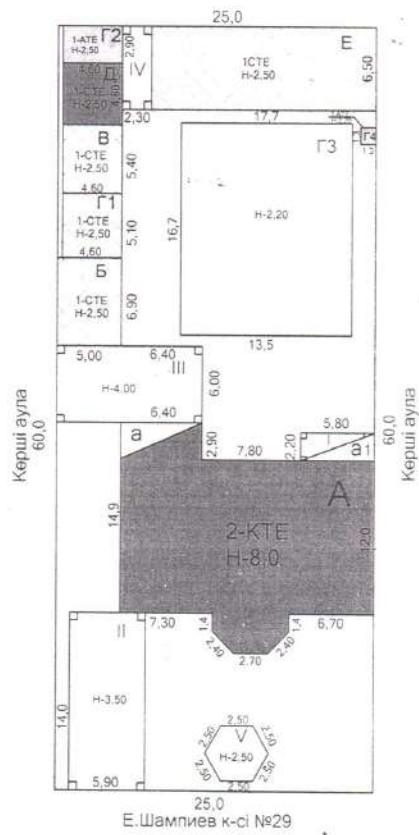
ж. жасалған
г.

Бөлімше басшысы
Руководитель отделения (қолы / подпись)

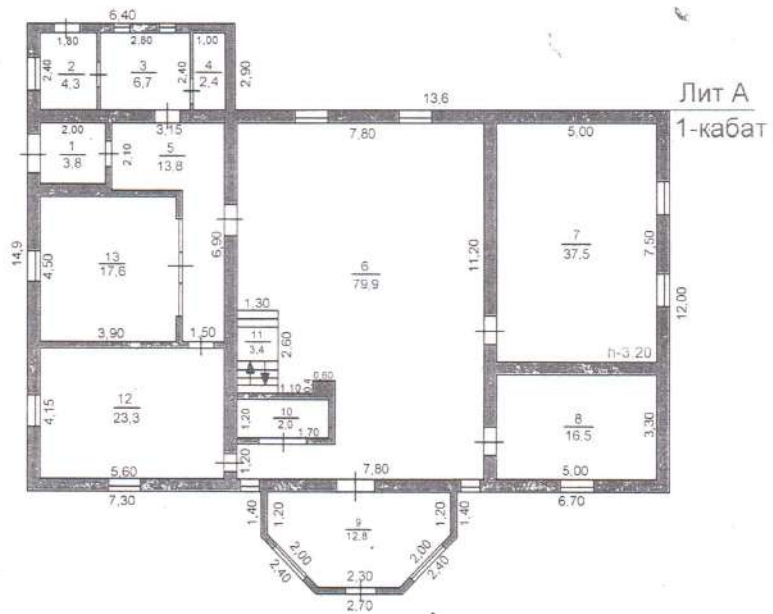
Тулепов Ж.М.

М.О.
М.П.





«ЖЫЛЖЫМАЙТЫН МҮЛІК ОРТАЛЫҒЫ» РМК			
МЕКЕНЖАЙЫ:		Атакент кенті Е.Шампиев к-сі №29	
Жер учаскесінің жоспары План земельного участка			М 1:500
Күні	Орындаушы	Т.А.Ө.	Қолы
	Мамаи	Карамендиев Т.П.	<i>[Signature]</i>
17.04.2015	Тексерген	Тулөпов Ж.М.	<i>[Signature]</i>



«ЖЫЛЖЫМАЙТЫН МҮЛІК ОРТАЛЫҒЫ» РМК			
МЕКЕНЖАЙЫ:		Атакент кенті Е.Шампиев к-сі №29	
Құрылысқа қабаттық жоспар Поэтажный план на строение			М 1:200
Күні	Орындаушы	Т.А.Ө.	Қолы
	Маман	Карамендиев Т.П.	<i>[Signature]</i>
17.04.2015	Тексерген	Тулупов Ж.М.	<i>[Signature]</i>

НЕГІЗГІ ҚҰРЫЛЫСТЫҢ КОНСТРУКТИВТІК ЭЛЕМЕНТТЕРІНІҢ ТЕХНИКАЛЫҚ СИПАТТАМАСЫ
ТЕХНИЧЕСКОЕ ОПИСАНИЕ КОНСТРУКТИВНЫХ ЭЛЕМЕНТОВ ОСНОВНОГО СТРОЕНИЯ

№	Конструктивтік элементтердің атауы Наименование конструктивных элементов	Конструктивтік элементтердің сипаттамасы (материал, өрленуі және т.б.) Описание конструктивных элементов (материал, отделка и т.д.)	Техникалық жағдайы (отыруы, шіруі, жарылуы және т.б.) Техническое состояние (осадка, гниль, трещины и т.д.)	Тоғу % Износ %	Ағымдағы өзгерістер / Текущие изменения
1	2	3	4	5	6
A2102 - детский сад					
1	Іргетасы Фундамент	бетон, бетон	Жақсы Хорошее	5	
2	а) Ішкі және сыртқы тұрақты қабырғалары наружные и внутренние капитальные стены	Күйдірілген кірпішті жөненый кирпич	Жақсы Хорошее	5	
	б) ара қабырға перегородки	Күйдірілген кірпішті жөненый кирпич	Жақсы Хорошее	5	
3	Аражабын Перекрытия	шатырлық чердачное	ағаш дерево	Жақсы Хорошее	5
		қабатаралық междуэтажное	т/б плиталар ж/б плиты	Жақсы Хорошее	5
4	шатыр кровля	профилді тақта профлист	Жақсы Хорошее	5	
5	Еден Полы	1-ші қабаттың 1-го этажа	тақтайлы дощатый	Жақсы Хорошее	5
		келесі қабаттардың последующих этажей	тақтайлы дощатый	Жақсы Хорошее	5
6	Ойықтар Проемы	терезелер окна	пластик пластик	Жақсы Хорошее	5
		есіктер двери	ағаш деревянные	Жақсы Хорошее	5
7	Өрлеу жұмыстары Отделочные работы	ішкі внутренние	сырлау, ақтау штукатурка, побелка	Жақсы Хорошее	5
		сыртқы наружные	сырлау, ақтау штукатурка, побелка	Жақсы Хорошее	5
Ыстық су мен қамтамасыздандырылған Горячее водоснабжение					
9	Су құбыры / Водопровод	иә / да	Жақсы Хорошее		
10	Канализация / Канализация	иә / да	Жақсы Хорошее		
11	Электрмен жарықтандыру Электроосвещение	иә / да	Жақсы Хорошее		
12	Жылу Отопление	пешті / печное			
13		газ пешті / печное газовое			
14		ЖЭО-нан / от ТЭЦ			
15		АГВ-дан / от АГВ			
16		жеке жылу қондырғыланан от индивидуальной отопительной установки	газбен на газе	иә / да	Жақсы Хорошее
17	аудандық қазандығынан от районной котельной	қатты отын мен на твердом топливе			
18		газбен на газе			
19		қатты отын мен на твердом топливе			
20	Басқа жұмыстар / Разные работы				

Техникалық паспортқа қоса берілетін құжаттардың тізбесі
 Теречень документов, прилагаемых к техническому паспорту:

- Қабаттық жоспарлар
Поэтажные планы _____ 2
- Қабаттық жоспарларға экспликация
Экспликация к поэтажным планам _____ 2
- Ерекше белгілері
Особые отметки _____

ЖЕР ҮЧАСКЕСИННІН СПЛИКАЦИЯСЫ
ЭКСПЛИКАЦИЯ ЗЕМЕЛЬНОГО УЧАСТКА. м2

Жер багытын өзгөртүү / Покупатель / По фактическому использованию	Шындыгында документалар	Салынган аудан, м2 / Застроенная площадь	Салынбаган аудан / Незастроенная площадь	Жасыл отырыгулар / зеленые насаждения	Жасыл отырыгулар / зеленые насаждения
1500 кв.м.	1500 кв.м.	960.3	960.3	0	0
2	4	469.5	469.5	0	0
3	5	490.8	490.8	0	0
4	6	0.0	539.7	0	0
5	7	0.0	539.7	0	0
6	8	0.0	539.7	0	0
7	9	0.0	539.7	0	0
8	10	0.0	539.7	0	0
9	11	0.0	539.7	0	0
10	12	0.0	539.7	0	0
11	13	0.0	539.7	0	0
12	14	0.0	539.7	0	0
13	15	0.0	539.7	0	0
14	16	0.0	539.7	0	0
15	17	0.0	539.7	0	0
16	18	0.0	539.7	0	0
17	19	0.0	539.7	0	0
18	20	0.0	539.7	0	0
19	21	0.0	539.7	0	0
20	22	0.0	539.7	0	0
21	23	0.0	539.7	0	0
22	24	0.0	539.7	0	0
23	25	0.0	539.7	0	0
24	26	0.0	539.7	0	0
25	27	0.0	539.7	0	0
26	28	0.0	539.7	0	0
27	29	0.0	539.7	0	0
28	30	0.0	539.7	0	0
29	31	0.0	539.7	0	0
30	32	0.0	539.7	0	0
31	33	0.0	539.7	0	0
32	34	0.0	539.7	0	0
33	35	0.0	539.7	0	0
34	36	0.0	539.7	0	0
35	37	0.0	539.7	0	0
36	38	0.0	539.7	0	0
37	39	0.0	539.7	0	0
38	40	0.0	539.7	0	0
39	41	0.0	539.7	0	0
40	42	0.0	539.7	0	0
41	43	0.0	539.7	0	0
42	44	0.0	539.7	0	0
43	45	0.0	539.7	0	0
44	46	0.0	539.7	0	0
45	47	0.0	539.7	0	0
46	48	0.0	539.7	0	0
47	49	0.0	539.7	0	0
48	50	0.0	539.7	0	0
49	51	0.0	539.7	0	0
50	52	0.0	539.7	0	0
51	53	0.0	539.7	0	0
52	54	0.0	539.7	0	0
53	55	0.0	539.7	0	0
54	56	0.0	539.7	0	0
55	57	0.0	539.7	0	0
56	58	0.0	539.7	0	0
57	59	0.0	539.7	0	0
58	60	0.0	539.7	0	0
59	61	0.0	539.7	0	0
60	62	0.0	539.7	0	0
61	63	0.0	539.7	0	0
62	64	0.0	539.7	0	0
63	65	0.0	539.7	0	0
64	66	0.0	539.7	0	0
65	67	0.0	539.7	0	0
66	68	0.0	539.7	0	0
67	69	0.0	539.7	0	0
68	70	0.0	539.7	0	0
69	71	0.0	539.7	0	0
70	72	0.0	539.7	0	0
71	73	0.0	539.7	0	0
72	74	0.0	539.7	0	0
73	75	0.0	539.7	0	0
74	76	0.0	539.7	0	0
75	77	0.0	539.7	0	0
76	78	0.0	539.7	0	0
77	79	0.0	539.7	0	0
78	80	0.0	539.7	0	0
79	81	0.0	539.7	0	0
80	82	0.0	539.7	0	0
81	83	0.0	539.7	0	0
82	84	0.0	539.7	0	0
83	85	0.0	539.7	0	0
84	86	0.0	539.7	0	0
85	87	0.0	539.7	0	0
86	88	0.0	539.7	0	0
87	89	0.0	539.7	0	0
88	90	0.0	539.7	0	0
89	91	0.0	539.7	0	0
90	92	0.0	539.7	0	0
91	93	0.0	539.7	0	0
92	94	0.0	539.7	0	0
93	95	0.0	539.7	0	0
94	96	0.0	539.7	0	0
95	97	0.0	539.7	0	0
96	98	0.0	539.7	0	0
97	99	0.0	539.7	0	0
98	100	0.0	539.7	0	0
99	101	0.0	539.7	0	0
100	102	0.0	539.7	0	0
101	103	0.0	539.7	0	0
102	104	0.0	539.7	0	0
103	105	0.0	539.7	0	0
104	106	0.0	539.7	0	0
105	107	0.0	539.7	0	0
106	108	0.0	539.7	0	0
107	109	0.0	539.7	0	0
108	110	0.0	539.7	0	0
109	111	0.0	539.7	0	0
110	112	0.0	539.7	0	0
111	113	0.0	539.7	0	0
112	114	0.0	539.7	0	0
113	115	0.0	539.7	0	0
114	116	0.0	539.7	0	0
115	117	0.0	539.7	0	0
116	118	0.0	539.7	0	0
117	119	0.0	539.7	0	0
118	120	0.0	539.7	0	0
119	121	0.0	539.7	0	0
120	122	0.0	539.7	0	0
121	123	0.0	539.7	0	0
122	124	0.0	539.7	0	0
123	125	0.0	539.7	0	0
124	126	0.0	539.7	0	0
125	127	0.0	539.7	0	0
126	128	0.0	539.7	0	0
127	129	0.0	539.7	0	0
128	130	0.0	539.7	0	0
129	131	0.0	539.7	0	0
130	132	0.0	539.7	0	0
131	133	0.0	539.7	0	0
132	134	0.0	539.7	0	0
133	135	0.0	539.7	0	0
134	136	0.0	539.7	0	0
135	137	0.0	539.7	0	0
136	138	0.0	539.7	0	0
137	139	0.0	539.7	0	0
138	140	0.0	539.7	0	0
139	141	0.0	539.7	0	0
140	142	0.0	539.7	0	0
141	143	0.0	539.7	0	0
142	144	0.0	539.7	0	0
143	145	0.0	539.7	0	0
144	146	0.0	539.7	0	0
145	147	0.0	539.7	0	0
146	148	0.0	539.7	0	0
147	149	0.0	539.7	0	0
148	150	0.0	539.7	0	0
149	151	0.0	539.7	0	0
150	152	0.0	539.7	0	0
151	153	0.0	539.7	0	0
152	154	0.0	539.7	0	0
153	155	0.0	539.7	0	0
154	156	0.0	539.7	0	0
155	157	0.0	539.7	0	0
156	158	0.0	539.7	0	0
157	159	0.0	539.7	0	0
158	160	0.0	539.7	0	0
159	161	0.0	539.7	0	0
160	162	0.0	539.7	0	0
161	163	0.0	539.7	0	0
162	164	0.0	539.7	0	0
163	165	0.0	539.7	0	0
164	166	0.0	539.7	0	0
165	167	0.0	539.7	0	0
166	168	0.0	539.7	0	0
167	169	0.0	539.7	0	0
168	170	0.0	539.7	0	0
169	171	0.0	539.7	0	0
170	172	0.0	539.7	0	0
171	173	0.0	539.7	0	0
172	174	0.0	539.7	0	0
173	175	0.0	539.7	0	0
174	176	0.0	539.7	0	0
175	177	0.0	539.7	0	0
176	178	0.0	539.7	0	0
177	179	0.0	539.7	0	0
178	180	0.0	539.7	0	0
179	181	0.0	539.7	0	0
180	182	0.0	539.7	0	0
181	183	0.0	539.7	0	0
182	184	0.0	539.7	0	0
183	185	0.0	539.7	0	0
184	186	0.0	539.7	0	0
185	187	0.0	539.7	0	0
186	188	0.0	539.7	0	0
187	189	0.0	539.7	0	0
188	190	0.0	539.7	0	0
189	191	0.0	539.7	0	0
190	192	0.0	539.7	0	0
191	193	0.0	539.7	0	0
192	194	0.0	539.7	0	0
193	195	0.0	539.7	0	0
194	196	0.0	539.7	0	0
195	197	0.0	539.7	0	0
196	198	0.0	539.7	0	0
197	199	0.0	539.7	0	0
198	200	0.0	539.7	0	0
199	201	0.0	539.7	0	0
200	202	0.0	539.7	0	0
201	203	0.0	539.7	0	0
202	204	0.0	539.7	0	0
203	205	0.0	539.7	0	0
204	206	0.0	539.7	0	0
205	207	0.0	539.7	0	0
206	208	0.0	539.7	0	0
207	209	0.0	539.7	0	0
208	210	0.0	539.7	0	0
209	211	0.0	539.7	0	0



Тіркелетін жылжымайтын мүлік объектісіне
(көппәтерлі тұрғын үйлер, офистар, өндірістік, сауда объектілері және т.б.)
ТЕХНИКАЛЫҚ ПАСПОРТ (Н-2) / ТЕХНИЧЕСКИЙ ПАСПОРТ (Ф-2)
на регистрируемые объекты недвижимости
(многоквартирные жилые дома, офисы, промышленные, торговые объекты и т.п.)

1. Облысы	Оңтүстік Қазақстан облысы
Область	Южно-Казахстанская область
2. Ауданы	Мақтаарал ауд.
Район	р-н Мақтааральский
3. Қала (кенті, елді мекені)	Атакент к.
Город (поселок, населенный пункт)	п. Атакент
4. Қаладағы аудан	
Район в городе	
5. Мекен-жайы	Е.Шәмпиев көш., 29 ү.
Адрес	ул. Е.Шампиев, д. 29
6. Кадастрлық нөмір	
Кадастровый номер	19:288:208:276
7. Түгендеу нөмір	
Инвентарный номер	017-18339
8. Мақсат арналуы(жоспар бойынша литер)	қойма(Б)
Целевое назначение (литер по плану)	кладовая(Б)
9. Қордың санаты	тұрғын емес
Категория фонда	нежилой

(нежилой/жилой, если вторичный объект расположен в многоквартирном жилом доме, необходимо указать "ВО в составе МЖД")

ЖАЛПЫ МӘЛІМЕТТЕР / ОБЩИЕ СВЕДЕНИЯ

1. Сериясы, жобаның түрі	Б	8. Тұрғын емес үй-жайдың ауданы	
Серия, тип проекта		Площадь нежилых пом-ий	
2. Қабат саны	1	9. Пәтер саны	
Число этажей		Число квартир	
3. Құрылыс ауданы	34,5	10. Үй-жайлар, бөлмелер саны	1
Площадь застройки		Число помещений, комнат	
4. Ғимараттың ауқымы	86	11. Қабырға материалы	саман
Объем здания		Материал стен	саман
5. Жалпы алаңы	24,2	12. Салынған жылы	2008
Общая площадь		Год постройки	
6. Балконның, лоджияның және т.б. алаңы		13. Табиғи тозу	5
Площадь балкона, лоджии ж.б.		Физический износ	
7. Тұрғын ауданы			
Жилая площадь			

реестровый № заказ 002058116591

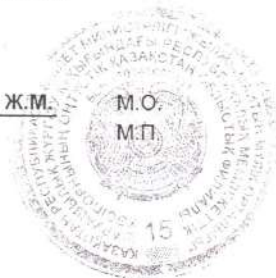
Паспорт
Паспорт составлен

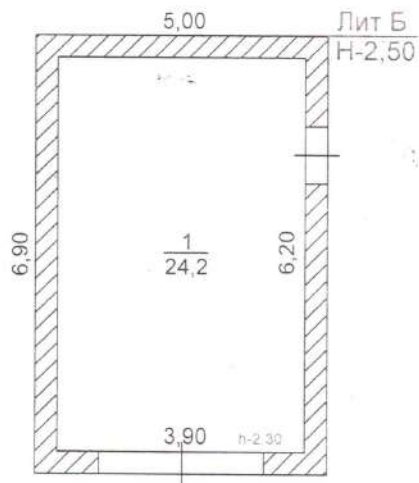
17.04.2015

ж. жасалған
г.

Бөлімше басшысы
Руководитель отделения (қолы / подпись)

Түлепов Ж.М.





«ЖЫЛЖЫМАЙТЫН МҮЛІК ОРТАЛЫҒЫ» РМК			
МЕКЕНЖАЙЫ:		Атакент кенті Е.Шампиев к-сі №29	
Құрылысқа қабаттық жоспар Поэтажный план на строение			М 1.100
Күні	Орындаушы	Т.А.Ө.	Қолы
	Маман	Карамендиев Т.П.	
17.04.2015	Тексерген	Тулелов Ж.М.	

ЖЫЛЖЫМАЙТЫН МҮЛІК ОБЪЕКТІСІНІҢ ЖОСПАРЫНА ЭКСПЛИКАЦИЯ

		Ішкі өлшем бойынша ауданы (ш.м.), оның ішінде																									
1	2	3	4	5	6	7	8	9	10	11	12	13	14	15	16	17	18	19	20	21	22	23	24	25	26	27	
Жазылған күні	Жоспар бойынша литер	Қабаты	Үй-жайлардың, бөлмелердің бөліктерінің нөмірі	Үй-жайлардың, пәтерлердің бөліктерінің нөмірі	Үй-жайлардың, пәтерлердің бөліктерінің мақсаты	Жалпы	Пайдалы	Тұрғын	Тұрғын емес	Жеке пәтерлерде	Жатақханаларда	Қонақ үйлерде	Сауда - саттық	Өндірістік-өнеркәсіптік ғимараттар мен құрылыстар	Қоймалық	Білім беру мекемелері	Халыққа тұрмыстық қызмет көрсету кәсіпорындары	Басқарма, ғылыми, банкілік, қоғамдық ұйымдар мен мекемелер және т.б.	қоғамдық тамақтандыру кәсіпорындары	Денсаулық сақтау, емдеу мекемелері	Физкультура - спорттық	Мәдениет және өнер мекемелері	Келіктік құрылыстар мен ғимараттар	Инженерлік желілер мекемелері	Гараждар	Басқалар	
			1	1	Койма	24,2	24,2								24,2												
			1		ЖАЛПЫ:	24,2	24,2		0,0					0,0	24,2				0,0				0,0				
			Орындаған маман		Карамендиев Т.П.																						
			«17» сәуір 2015 ж.		(Т.А.Ә., қолы)																						
			Бөлім бастығы		Түлепов Ж.М.																						
					(Т.А.Ә., қолы)																						

НЕГІЗГІ ҚҰРЫЛЫСТЫҢ КОНСТРУКТИВТІК ЭЛЕМЕНТТЕРІНІҢ ТЕХНИКАЛЫҚ СИПАТТАМАСЫ
ТЕХНИЧЕСКОЕ ОПИСАНИЕ КОНСТРУКТИВНЫХ ЭЛЕМЕНТОВ ОСНОВНОГО СТРОЕНИЯ

№	Конструктивтік элементтердің атауы Наименование конструктивных элементов	Конструктивтік элементтердің сипаттамасы (материал, әрленуі және т.б.) Описание конструктивных элементов (материал, отделка и т.д.)	Техникалық жағдайы (отыруы, шіруі, жарылуы және т.б.) Техническое состояние (осадка, гниль, трещины и т.д.)	Тозу % Износ %	Ағымдағы өзгерістер / Текущие изменения	
1	2	3	4	5	6	
Б - кладовая						
1	Іргетасы Фундамент	бетон бетон	Жақсы Хорошее	5		
2	а) ішкі және сыртқы тұрақты қабырғалары наружные и внутренние капитальные стены	саман	Жақсы Хорошее	5		
	б) ара қабырға перегородки					
3	Аражабын Перекрытия	шатырлық чердачное	ағаш дерево	Жақсы Хорошее	5	
		қабатаралық междуэтажное				
4	шатыр кровля	профилді тақта профлист	Жақсы Хорошее	5		
5	Еден Полы	1-ші қабаттың 1-го этажа	бетон бетон	Жақсы Хорошее	5	
		келесі қабаттардың последующих этажей				
6	Ойықтар Проемы	терезелер окна	ағаш деревянные	Жақсы Хорошее	5	
		есіктер двери	ағаш деревянные	Жақсы Хорошее	5	
7	Әрлеу жұмыстары Отделочные работы	ішкі внутренние	сырлау, ақтау штукатурка, побелка	Жақсы Хорошее	5	
		сыртқы наружные	сырлау, ақтау штукатурка, побелка	Жақсы Хорошее	5	
8	Ыстық су мен қамтамасыздалған Горячее водоснабжение					
9	Су құбыры / Водопровод					
10	Канализация / Канализация					
11	Электрмен жарықтандыру Электроосвещение	иә / да	Жақсы Хорошее			
12	Жылу Отопление	пешті / печное				
13		газ пешті / печное газовое				
14		ЖЭО-нан / от ТЭЦ				
15		АГВ-дан / от АГВ				
16		жеке жылу қондырғыланан от индивидуальной отопительной установки	газбен на газе			
17			қатты отын мен на твердом топливе			
18	аудандық қазандығынан от районной котельной	газбен на газе				
19		қатты отын мен на твердом топливе				
20	Басқа жұмыстар / Разные работы					

Техникалық паспортқа қоса берілетін құжаттардың тізбесі
 Перечень документов, прилагаемых к техническому паспорту:

- Қабаттық жоспарлар
Позтажные планы _____ 1 _____
- Қабаттық жоспарларға экспликация
Экспликация к позтажным планам _____ 1 _____
- Ерекше белгілері
Особые отметки _____

ЖЕР УЧАШКЕСІНІҢ КӘСІПКАМАНДЫСЫ, ...2
ӘКІСПІЛІК АҚПАРАТТЫҚ ЖЕМЕЛІНІ АЛУ

1	2	3	4	5	6	7	8	Жабдықталған аудандар/оборудованные площадки			Жасыл отырғызулар/зеленые насаждения						
								Салынған аудан / Застроенная площадь, м2			Салынбаған аудан / Незастроенная площадь			оның ішінде/ в том числе			
1500 кв.м.	1500 кв.м.	960,3	469,5	490,8	0,0	539,7	0	барлығы/ всего	0	0	0	0	0	0	0	0	0
Жер бағытын өзгертетін құжаттар бойынша / По землеотводным документам	Шындығында пайдаланғаны бойынша / По фактическому использованию	барлығы / всего	негізгі құрылыс астында/ под основными строениями	Басқа да салулар мен құрылыс астында/ под прочими постройками и сооружениями	асфальт жабулар / асфальтовые покрытия	басқа да алмаст. / прочие замощения	топырақ / грунт	барлығы/ всего	Спорттық/ спортивные	балалардың/ детские	шаруашылық/ хозяйственные	барлығы/ всего	ағашты көгал алаң/ газон с деревьями	жемісті бақ/ плодовый сад	көгал алаң, гүл есетін клумба/ газоны, цветники	бақша/ огород	басқа/ прочие

Негізгі және қызметтік құрылыстардың, суық жағдай салынғандардың, подвалдардың, аула құрылыстарының, жолдардың тағайындауы мен сипаттамасы/ Назначение и характеристика основных и служебных строений, холодных пристроек, подвалов, дворовых сооружений, замощений

Жоспар бойынша литер / Литер по плану	Тағайындау / Назначение	Ауданы, м2 / Площадь, м2	Көлемі, м3 / Объем, м3	Тозу / Износ, %	Конструктивтік элементтердің сипаттамасы / Описание конструктивных элементов					
					іргетас / фундамент	кабырғалар және қағалар / стены и перегородки	жабылулар/ перекрытия	төбе жабындысы/ кровля	елденер / поны	ойықтар / просымы
1	2	3	4	5	6	7	8	9	10	11
Б	қойма қылаюая	34,5	86	5	бетон бетон	саман саман		профилді тақта профлист	бетон бетон	ағаш
Итого:		34,5	86							

Орындаған маман _____ Карамедиев Т.П.
Выполнил специалист (Т.А.Ә., қолы / Ф.И.О., подпись)

Бөлімше басшысы _____ Туленов Ж.М.
Руководитель отделения (Т.А.Ә., қолы / Ф.И.О., подпись)

17.04.2015 ж. жатқайына құрастырылған

рәсестровдін № заклд 002058116591



Тіркелетін жылжымайтын мүлік объектісіне
(көппәтерлі тұрғын үйлер, офистар, өндірістік, сауда объектілері және т.б.)
ТЕХНИКАЛЫҚ ПАСПОРТ (Н-2) / ТЕХНИЧЕСКИЙ ПАСПОРТ (Ф-2)
на регистрируемые объекты недвижимости
(многоквартирные жилые дома, офисы, промышленные, торговые объекты и т.п.)

1. Облысы Область	Оңтүстік Қазақстан облысы
2. Ауданы Район	Южно-Казахстанская область
3. Қала (кенті, елді мекені) Город (поселок, населенный пункт)	Мақтаарал ауд. р-н Мақтааральский
4. Қаладағы аудан Район в городе	Атакент к. п. Атакент
5. Мекен-жайы Адрес	Е.Шәмпиев көш., 29 ү. ул. Е.Шампиев, д. 29
6. Кадастрлық нөмір Кадастровый номер	19:288:208:276
7. Түгендеу нөмір Инвентарный номер	017-18339
8. Мақсат арналуы(жоспар бойынша литер) Целевое назначение (литер по плану)	асхана(В) кухня(В)
9. Қордың санаты Категория фонда	тұрғын емес нежилой

(нежилой/жилой, если вторичный объект расположен в многоквартирном жилом доме, необходимо указать "ВО в составе МЖД")

ЖАЛПЫ МӘЛІМЕТТЕР / ОБЩИЕ СВЕДЕНИЯ

1. Сериясы, жобаның түрі Серия, тип проекта	В	8. Тұрғын емес үй-жайдың ауданы Площадь нежилых пом-ий	
2. Қабат саны Число этажей	1	9. Пәтер саны Число квартир	
3. Құрылыс ауданы Площадь застройки	24,8	10. Үй-жайлар, бөлмелер саны Число помещений, комнат	1
4. Ғимараттың ауқымы Объем здания	62	11. Қабырға материалы Материал стен	саман саман
5. Жалпы алаңы Общая площадь	18,3	12. Салынған жылы Год постройки	2008
6. Балконның, лоджияның және т.б. алаңы Площадь балкона, лоджии ж.б.		13. Табиғи тозу Физический износ	5
7. Тұрғын ауданы Жилая площадь			

реестровый № заказ 002058116591

Паспорт
Паспорт составлен

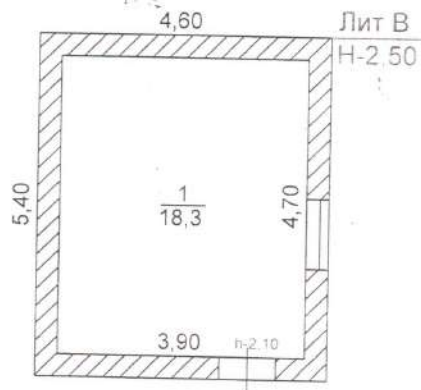
17.04.2015

ж. жасалған
г.

Бөлімше басшысы
Руководитель отделения (қолы / подпись)

Тулепов Ж.М.





«ЖЫЛЖЫМАЙТЫН ҚҰРЛЫҚ ОРТАЛЫҒЫ» РМҚ			
МЕКЕНЖАЙЫ: Атакент кенті Е.Шәмпиев к-сі №29			
Құрылысқа қабаттық жоспар Поэтажный план на строение			М 1:100
Күні	Орындаушы	Т.А.Ө.	Қолы <i>[Signature]</i>
	Маман	Карамендиев Т.П.	
17.04.2015	Тексерген	Түлепов Ж.М.	

НЕПЗГ ҚҰРЫЛЫСТЫҢ КОНСТРУКТИВТІК ЭЛЕМЕНТТЕРІНІҢ ТЕХНИКАЛЫҚ СИПАТТАМАСЫ
ТЕХНИЧЕСКОЕ ОПИСАНИЕ КОНСТРУКТИВНЫХ ЭЛЕМЕНТОВ ОСНОВНОГО СТРОЕНИЯ

№	Конструктивтік элементтердің атауы Наименование конструктивных элементов	Конструктивтік элементтердің сипаттамасы (материал, өрленуі және т.б.) Описание конструктивных элементов (материал, отделка и т.д.)	Техникалық жағдайы (отыруы, шіруі, жарылуы және т.б.) Техническое состояние (осадка, гниль, трещины и т.д.)	Тозу % Износ %	Ағымдағы өзгерістер / Текущие изменения	
1	2	3	4	5	6	
В - кухня						
1	Іргетасы Фундамент	бетон бетон	Жақсы Хорошее	5		
2	а) ішкі және сыртқы тұрақты қабырғалары наружные и внутренние капитальные стены	саман саман	Жақсы Хорошее	5		
	б) ара қабырға перегородки					
3	Аражабын Перекрытия	шатырлық чердачное	ағаш дерево	Жақсы Хорошее	5	
		қабатаралық междуетажное				
4	шатыр крыля	профилді тақта профлист	Жақсы Хорошее	5		
5	Еден Полы	1-ші қабаттың 1-го этажа	ағаш дерево	Жақсы Хорошее	5	
		келесі қабаттардың последующих этажей				
6	Ойықтар Проемы	терезелер окна	ағаш деревянные	Жақсы Хорошее	5	
		есіктер двери	ағаш деревянные	Жақсы Хорошее	5	
7	Өрлеу жұмыстары Отделочные работы	ішкі внутренние	сырлау, ақтау штукатурка, побелка	Жақсы Хорошее	5	
		сыртқы наружные	сырлау, ақтау штукатурка, побелка	Жақсы Хорошее	5	
Ыстық су мен қамтамасыздырылған Горячее водоснабжение						
9	Су құбыры / Водопровод					
10	Канализация / Канализация					
11	Электрмен жарықтандыру Электроосвещение	иә / да	Жақсы Хорошее			
12	Жылу Отопление	пешті / печное				
13		газ пешті / печное газовое				
14		ЖЭО-нан / от ТЭЦ				
15		АГВ-дан / от АГВ				
16		жәке жылу қондырғылнан от индивидуальной отопительной установки	газбен на газе			
17			қатты отын мен на твердом топливе			
18	аудандық қазандығынан от районной котельной	газбен на газе				
19		қатты отын мен на твердом топливе				
20	Басқа жұмыстар / Разные работы					

Техникалық паспортқа қоса берілетін құжаттардың тізбесі
 Перечень документов, прилагаемых к техническому паспорту:

- Қабаттық жоспарлар
Позэтажные планы _____ 1
- Қабаттық жоспарларға экспликация
Экспликация к поэтажным планам _____ 1
- Ерекше белгілері
Особые отметки _____

**ЖЕР УЧАСКЕСІНІН ЭКСПЛИКАЦИЯСЫ, М2
ЭКСПЛИКАЦИЯ ЗЕМЕЛЬНОГО УЧАСТКА, М2**

1	2	3	4	5	6	7	8	Салынбаган аудан / Незастроенная площадь				13	14	15	16	17	18
								Салынган аудан, м2 / Застроенная площадь, м2									
								барлығы / всего				оның ішінде/ в том числе					
1500 кв.м.	1500 кв.м.	960,3	469,5	490,8	0,0	539,7	0	0	0	0	0	0	0	0	0	0	0
Жер бағытын өзгертетін құжаттар бойынша / По землеотводным документам																	
Шындығында пайдаланғаны бойынша / По фактическому использованию																	
негізгі құрылыс астында/ под основными строениями																	
Баска да салулар мен құрылыс астында/ под прочими постройками и сооружениями																	
асфальт жабулар / асфальтовые покрытия																	
баска да алмаст. / прочие замощения																	
топырак / грунт																	
барлығы/ всего																	
Спорттық/ спортивные																	
балалардың/ детские																	
шаруашылық/ хозяйственные																	
барлығы/ всего																	
ағашты көгал алаң/ газон с деревьями																	
жемісті бак/ плодовый сад																	
көгал алаң, гүл өсетін клумба/ газоны, цветочные																	
бакша/ огород																	
баска/ прочие																	

Негізгі және қызметтік құрылыстардың, суық жалғай салынғандардың, подвалдардың, аула құрылыстарының, жолдардың тағайындауы мен сипаттамасы / Назначение и характеристика основных и служебных строений, холодных пристроек, подвалов, дворовых сооружений, замощений

Жоспар бойынша литер / Литер по плану	Тағайындау / Назначение	Ауданы, м2 / Площадь, м2	Көлемі, м3 / Объем, м3	Тозу / Износ, %	Конструктивтік элементтердің сипаттамасы / Описание конструктивных элементов												
					іргетас / фундамент	кабырғалар және қалқалар / стены и перегородки	жабылғулар/ перекрытия	төбе жабындысы/ кровля	егендер / полы	ойықтар / проемы							
1	2	3	4	5	6	7	8	9	10	11	12	13	14	15	16	17	18
В	асхана кухня	24,8	62	5	бетон бетон	саман саман		профилді такта профлист	ағаш дерево								
Итого:		24,8	62														

Орындаған маман Карамендиев Т.П.
Выполнил специалист (Т.А.Ә, қолы / Ф.И.О., подпись)

Бөлімше басшысы Түлепов Ж.М.
Руководитель отделения (Т.А.Ә, қолы / Ф.И.О., подпись)

17.04.2015 ж. жатқайына құрастырылған

рестровый № заказ 002058116591



Тіркелетін жылжымайтын мүлік объектісіне
(көппәтерлі тұрғын үйлер, офистер, өндірістік, сауда объектілері және т.б.)
ТЕХНИКАЛЫҚ ПАСПОРТ (Н-2) / ТЕХНИЧЕСКИЙ ПАСПОРТ (Ф-2)
на регистрируемые объекты недвижимости
(многоквартирные жилые дома, офисы, промышленные, торговые объекты и т.п.)

1. Облысы	Оңтүстік Қазақстан облысы
Область	Южно-Казахстанская область
2. Ауданы	Мақтаарал ауд.
Район	р-н Мақтааральский
3. Қала (кенті, елді мекені)	Атакент к.
Город (поселок, населенный пункт)	п. Атакент
4. Қаладағы аудан	
Район в городе	
5. Мекен-жайы	Е.Шәмпиев көш., 29 ү.
Адрес	ул. Е.Шампиев, д. 29
6. Кадастрлық нөмір	
Кадастровый номер	19:288:208:276
7. Түгендеу нөмір	
Инвентарный номер	017-18339
8. Мақсат арналуы(жоспар бойынша литер)	кір жуу(Д)
Целевое назначение (литер по плану)	прачечная(Д)
9. Қордың санаты	тұрғын емес
Категория фонда	нежилой

(нежилой/жилой, если вторичный объект расположен в многоквартирном жилом доме, необходимо указать "ВО в составе МЖД")

ЖАЛПЫ МӘЛІМЕТТЕР / ОБЩИЕ-СВЕДЕНИЯ

1. Сериясы, жобаның түрі	Д	8. Тұрғын емес үй-жайдың ауданы	
Серия, тип проекта		Площадь нежилых пом-ий	
2. Қабат саны	1	9. Пәтер саны	
Число этажей		Число квартир	
3. Құрылыс ауданы	22,1	10. Үй-жайлар, бөлмелер саны	4
Площадь застройки		Число помещений, комнат	
4. Ғимараттың ауқымы	55	11. Қабырға материалы	Күйдірілген кірпішті
Объем здания		Материал стен	жженный кирпич
5. Жалпы алаңы	16,6	12. Салынған жылы	2008
Общая площадь		Год постройки	
6. Еалконның, лоджияның және т.б. алаңы		13. Табиғи тозу	5
Площадь балкона, лоджии ж.б.		Физический износ	
7. Тұрғын ауданы			
Жилая площадь			

реестровый № заказ 002058116591

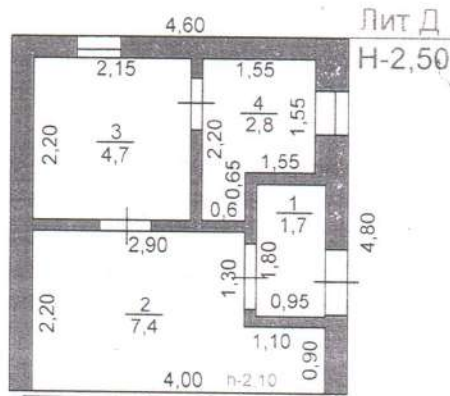
Паспорт
Паспорт составлен 17.04.2015

ж. жасалған
г.

Бөлімше басшысы
Руководитель отделения (қолы / подпись)

Тулөпов Ж.М.





«ЖЫЛЖЫМАЙТЫН МҮЛІК ОРТАЛЫҒЫ» РМЖ			
МЕКЕНЖАЙЫ:		Атакент кенті Е.Шампиев к-сі №29	
Құрылысқа қабаттық жоспар Поэтажный план на строение			М 1:100
Күні	Орындаушы	Т.А.Ө.	
	Маман	Карамендиев Т.П.	
17.04.2015	Тексерген	Тулелов Ж.М.	

ЖЫЛЖЫМАЙТЫН МҮЛІК ОБЪЕКТИСІНІҢ ЖОСПАРЫНА ЭКСПЛИКАЦИЯ

Ішкі өлшем бойынша ауданы (ш.м.), оның ішінде

1	2	3	4	5	6	7	8	9	10	11	12	13	14	15	16	17	18	19	20	21	22	23	24	25	26	27
Жазылған күні	Жоспар бойынша түрер	Қабаты	Үд-жайлардың, бөлмелердің бөлiктерiнiң нөмiрi	Үд-жайлардың, нөмiрлердiң бөлiктерiнiң нөмiрi	Үд-жайлардың, нөмiрлердiң бөлiктерiнiң мақсаты	Жалпы	Пайдалы	Тұрғын	Тұрғын емес	Жеке пәтерлерде	Жатақханаларда	Қонақ үйлерде	Сауда - саттық	Өндiрiстiк-өнөркәсiптiк ғимараттар мен құрылыстар	Қолмалық	Бiлiм беру мекемелерi	Халыққа тұрмыстық қызмет көрсету кәсiпорындары	Басқарма,ғылыми, банктік, қоғамдық ұйымдар мен мекемелер және т.б.	Қоғамдық тамақтандыру кәсiпорындары	Денсаулық сақтау, емдеу мекемелерi	Физкультура - спорттық	Мәдениет және өнер мекемелерi	Келiктiк құрылыстар мен ғимараттар	Инженерлік желiлер мекемелерi	Ғараждар	Басқалар
	Д	1	1	1	Кiре берiс	1,7		9	1,7										18,3							
			2	2	Жуу орны	7,4	7,4																			
			3	3	Жуу орны	4,7	4,7																			
			4	4	Келтiру орны	2,8	2,8																			
				4	ЖАЛПЫ:	16,6	14,9		1,7				0,0	0,0	0,0	0,0			18,3	0,0						
					Орындаған маман	Карамендиев Т.П.																				
					«17» сәуір 2015 ж.	(Т.А.Ә., қолы)																				
					Бөлім бастығы	Тулепов Ж.М.																				
					(Т.А.Ә., қолы)																					

НЕПЗГІ ҚҰРЫЛЫСТЫҢ КОНСТРУКТИВТІК ЭЛЕМЕНТТЕРІНІҢ ТЕХНИКАЛЫҚ СИПАТТАМАСЫ
ТЕХНИЧЕСКОЕ ОПИСАНИЕ КОНСТРУКТИВНЫХ ЭЛЕМЕНТОВ ОСНОВНОГО СТРОЕНИЯ

№	Конструктивтік элементтердің атауы Наименование конструктивных элементов	Конструктивтік элементтердің сипаттамасы (материал, өрленуі және т.б.) Описание конструктивных элементов (материал, отделка и т.д.)	Техникалық жағдайы (отыруы, шіруі, жарылуы және т.б.) Техническое состояние (осадка, гниль, трещины и т.д.)	Тозу % Износ %	Ағымдағы өзгерістер / Текущие изменения
1	2	3	4	5	6
Д - прачечная					
1	Іргетасы Фундамент	бетон бетон	Жақсы Хорошее	5	
2	а) ішкі және сыртқы тұрақты қабырғалары наружные и внутренние капитальные стены	Күйдірілген кірпішті жөненый кирпич	Жақсы Хорошее	5	
	б) ара қабырға перегородки	Күйдірілген кірпішті жөненый кирпич	Жақсы Хорошее	5	
3	Аражабын Перекрытия	шатырлық чердачное	ағаш дерево	Жақсы Хорошее	5
		қабатаралық междуэтажное			
4	шатыр кровля	профилді тақта профлист	Жақсы Хорошее	5	
5	Еден Полы	1-ші қабаттың 1-го этажа	кафель кафель	Жақсы Хорошее	5
		келесі қабаттардың последующих этажей			
6	Ойықтар Проемы	терезелер окна	пластик пластик	Жақсы Хорошее	5
		есіктер двери	ағаш деревянные	Жақсы Хорошее	5
7	Өрлеу жұмыстары Отделочные работы	ішкі внутренние	сырлау, ақтау штукатурка, побелка	Жақсы Хорошее	5
		сыртқы наружные	сырлау, ақтау штукатурка, побелка	Жақсы Хорошее	5
Ыстық су мен қамтамасандырылған Горячее водоснабжение					
9	Су құбыры / Водопровод	иә / да	Жақсы Хорошее		
10	Канализация / Канализация	иә / да	Жақсы Хорошее		
11	Электрмен жарықтандыру Электроосвещение	иә / да	Жақсы Хорошее		
12	Жылу Отопление	пешті / печное	иә / да	Жақсы Хорошее	
		газ пешті / печное газовое			
14	ЖЭО-нан / от ТЭЦ				
15	АГВ-дан / от АГВ				
16	жеке жылу қондырғылнан от индивидуальной отопительной установки	газбен на газе			
қатты отын мен на твердом топливе					
18	аудандық қазандығынан от районной котельной	газбен на газе			
қатты отын мен на твердом топливе					
20	Басқа жұмыстар / Разные работы				

Техникалық паспортқа қоса берілетін құжаттардың тізбесі
 Теречень документов, прилагаемых к техническому паспорту:

- Қабаттық жоспарлар
Позтажные планы
- Қабаттық жоспарларға экспликация
Экспликация к позтажным планам
- Ерекше белгілері
Особые отметки

1

1

**ЖЕР УЧАСКЕСІНІҢ ЭКСПЛИКАЦИЯСЫ, М2
ЭКСПЛИКАЦИЯ ЗЕМЕЛЬНОГО УЧАСТКА, М2**

Жер бағытын өзгертін құжаттар бойынша / По землеотводным документам	Салынған аудан, м2 / Застроенная площадь, м2		Салынбаған аудан / Незастроенная площадь																	
	Барлығы / всего	нетізі құрылыс астында / под основными строениями	Бақса да салулар мен құрылыс астында / под Бақса да салулар мен құрылыс астында / под	прочныи постройкама и нимияи	асфальт жабулар / асфальтовые покрытия	Бақса да алмаст. / прочне замощення	топырақ / грунт	Барлығы / всего	Спорттық / спортивные	Балалардың / детские	шаруашылық / хозяйственные	Барлығы / всего	жасыл отырғызулар / зеленые насаждения							
			асфальт жабулар / асфальтовые покрытия	Бақса да салулар мен құрылыс астында / под строениями	асфальт жабулар / асфальтовые покрытия	Бақса да алмаст. / прочне замощення	топырақ / грунт	Барлығы / всего	Спорттық / спортивные	Балалардың / детские	шаруашылық / хозяйственные	Барлығы / всего	ағашты көгал алаң / газон с деревьями	жемісті бақ / плодovый сад	көгал алаң, түл өсетін климба / газоны	өсетін климба / газоны	өсетін климба / газоны	өсетін климба / газоны	өсетін климба / газоны	
1	2	4	6	5	7	8	9	10	11	12	13	14	15	16	17	18	0	0	0	0
1500 кв.м.	1500 кв.м.	469,5	0,0	490,8	539,7	0	0	0	0	0	0	0	0	0	0	0	0	0	0	0

Негізгі және қызметтік құрылыстардың, суық жақпай салындардың, подвалдардың, аула құрылыстарының, жолдардың тағайындауы мен сипаттамасы / Назначение и характеристика основных и служебных строений, холодных пристроек, подвалов, дворовых сооружений, замощений

Жоспар бойынша / Литер / Д / Литер по плану	Тағайындау / Назначение	Ауданы, м2 / Площадь, м2	Көлемі, м3 / Объем, м3	Тозу / Износ, %	Конструктивтік элементтердің сипаттамасы / Описание конструктивных элементов																
					іргетас / фундамент	кабырғалар және қалқалар / стены и перегородки	жабылулар / перекрытия	төбе жабындысы / кровля	едендер / полы	ойықтар / проемы											
1	2	3	4	5	6	7	8	9	10	11	12	13	14	15	16	17	18	19	20	21	
Д	кір жуу / прачечная	22,1	55	5	бетон / бетон	Күйдірілген кірпішті	ағаш / дерево	профилді тақта / профлист	кафель / кафель	ағаш / дерево	кафель / кафель	кафель / кафель	кафель / кафель	кафель / кафель	кафель / кафель	кафель / кафель	кафель / кафель	кафель / кафель	кафель / кафель	кафель / кафель	кафель / кафель
	Итого:	22,1	55																		

Орындаған маман Карамелиев Т.П. **Бөлімше басшысы** Түлепов Ж.М.
 Выполнил специалист Т.А.Э. колы / Ф.И.О., подпись **Руководитель отделения** Т.А.Э. колы / Ф.И.О., подпись
 17.04.2015 ж. жағдайына құрастырылған **реестровый № заказ 002058116591**



Тіркелетін жылжымайтын мүлік объектісіне
(көппәтерлі тұрғын үйлер, офистер, өндірістік, сауда объектілері және т.б.)
ТЕХНИКАЛЫҚ ПАСПОРТ (Н-2) / ТЕХНИЧЕСКИЙ ПАСПОРТ (Ф-2)
на регистрируемые объекты недвижимости
(многоквартирные жилые дома, офисы, промышленные, торговые объекты и т.п.)

1. Облысы Область	Оңтүстік Қазақстан облысы Южно-Казахстанская область
2. Ауданы Район	Мақтаарал ауд. р-н Мақтааральский
3. Қала (кенті, елді мекені) Город (поселок, населенный пункт)	Атакент к. п. АТАКЕНТ
4. Қаладағы аудан Район в городе	
5. Мекен-жайы Адрес	Е.Шәмпиев көш., 29 ү. ул. Е.Шампиев, д. 29
6. Кадастрлық нөмір Кадастровый номер	19:288:208:276
7. Түгендеу нөмір Инвентарный номер	017-18339
8. Мақсат арналуы(жоспар бойынша литер) Целевое назначение (литер по плану)	жабық ойын алаңы(Е) закрытая игровая площадка(Е)
9. Қордың санаты Категория фонда	тұрғын емес нежилой

(нежилой/жилой: если вторичный объект расположен в многоквартирном жилом доме, необходимо указать "ВО в составе МЖД")

ЖАЛПЫ МӘЛІМЕТТЕР / ОБЩИЕ СВЕДЕНИЯ

1. Сериясы, жобаның түрі Серия, тип проекта	Е	8. Тұрғын емес үй-жайдың ауданы Площадь нежилых пом-ий	
2. Қабат саны Число этажей	1	9. Пәтер саны Число квартир	
3. Құрылыс ауданы Площадь застройки	115,1	10. Үй-жайлар, бөлмелер саны Число помещений, комнат	1
4. Ғимараттың ауқымы Объем здания	288	11. Қабырға материалы Материал стен	саман саман
5. Жалпы алаңы Общая площадь	102	12. Салынған жылы Год постройки	2008
6. Балконның, лоджияның және т.б. алаңы Площадь балкона, лоджии ж.б.		13. Табиғи тозу Физический износ	5
7. Тұрғын ауданы Жилая площадь			

реестровый № заказ 002058116591

Паспорт
Паспорт составлен

17.04.2015

ж. жасалған
г.

Бөлімше басшысы
Руководитель отделения (қолы / подпись)

Тулепов Ж.М.



М.О.
М.П.

**ЖЕР УЧАСКЕСЫН АКСИМЛИКАЦИЯСЫ, М2
АКСИМЛИКАЦИЯ ЗЕМЕЛЬНОГО УЧАСТКА, М2**

		Салынбаган аудан / Незастроенная площадь															
Жер багытын өзгертпін құжаттар бойынша / По землеотводным документам	Шынайығында пайдаланғаны бойынша / По фактически используемому	Салынған аудан, м2 / Застроенная площадь, м2		Жабдықтаған аудандар/оборудованные площадки			Жасыл отырғызулар/ зеленые насаждения										
		Негізгі құрылыс астында/под основными строениями	Бақса да салулар мен құрылыс астында/под иными строениями	Барлығы / всего	Спорттық/спортивные	Бағалардың/детские	Шаруашылық/хозяйственные	Барлығы/ всего	Ағашты көгал алаң/ газон с дөреулері	Жемісті бақ/плодовый сад	Көгал алаң, тұл өсетін күмба/газоны,	Оның ішінде/ в том числе					
1	2	3	4	5	6	7	8	9	10	11	12	13	14	15	16	17	18
1500 кв.м.	1500 кв.м.	960.3	469.5	490.8	0.0	539.7	0	0	0	0	0	0	0	0	0	0	0

Негізгі және қызметтік құрылыстардың, суық жағдай салынғандардың, подвалдардың, аула құрылыстарының, жолдардың тағайындауы мен сипаттамасы/ Назначение и характеристика основных и служебных строений, холодных пристроек, подвалов, дворовых сооружений, замощений

		Конструктивтік элементтердің сипаттамасы / Описание конструктивных элементов									
Жоспар бойынша / По плану	Тағайындау / Назначение	Ауданы, м2 / Площадь, м2	Көлемі, м3 / Объем, м3	Тозу / Износ, %	іргетас / фундамент	кабырғалар және қалқалар / стены и перегородки	жабылулар/ перекрытия	төбе жабындысы/ кровля	едендер / полы	ойықтар / проемы	
1	2	3	4	5	6	7	8	9	10	11	
Е	жабық ойын алаңы / закрытая игровая	115,1	288	5	бетон / бетон	саман / саман	ағаш / дерево:	профилді такта / профлист	бетон / бетон	металды / металлические	
	Итого:	115,1	288								

Орындаған маман Карамендиев Т.П.
Выполнил специалист (Т.А.Ә., қолы / Ф.И.О., подпись)

Бөлімше басшысы Тулепов Ж.М.
Руководитель отделения (Т.А.Ә., қолы / Ф.И.О., подпись)

реестр саны № заказ 002058116591

17.04.2015 ж. жағдайына құрастырылған

НЕПІЗГІ ҚҰРЫЛЫСТЫҢ КОНСТРУКТИВТІК ЭЛЕМЕНТТЕРІНІҢ ТЕХНИКАЛЫҚ СИПАТТАМАСЫ
ТЕХНИЧЕСКОЕ ОПИСАНИЕ КОНСТРУКТИВНЫХ ЭЛЕМЕНТОВ ОСНОВНОГО СТРОЕНИЯ

№	Конструктивтік элементтердің атауы Наименование конструктивных элементов	Конструктивтік элементтердің сипаттамасы (материал, өрленуі және т.б.) Описание конструктивных элементов (материал, отделка и т.д.)	Техникалық жағдайы (отыруы, шіруі, жарылуы және т.б.) Техническое состояние (осадка, гниль, трещины и т.д.)	Тозу % Износ %	Ағымдағы өзгерістер / Текущие изменения	
1	2	3	4	5	6	
Е - закрытая игровая площадка						
1	Іргетасы Фундамент	бетоң бетон	Жақсы Хорошее	5		
2	а) ішкі және сыртқы тұрақты қабырғалары наружные и внутренние капитальные стены	саман саман	Жақсы Хорошее	5		
	б) ара қабырға перегородки					
3	Аражабын Перекрытия	шатырлық чердачное	ағаш дерево	Жақсы Хорошее	5	
		қабатаралық междуэтажное				
4	шатыр кровля	профилді тақта профлист	Жақсы Хорошее	5		
✓ 5	Еден Полы	1-ші қабаттың 1-го этажа	бетоң бетон	Жақсы Хорошее	5	
		келесі қабаттардың последующих этажей				
5	Ойықтар Проемы	терезелер окна	металды металлические	Жақсы Хорошее	5	
		есіктер двери	ағаш деревянные	Жақсы Хорошее	5	
7	Өрлеу жұмыстары Отделочные работы	ішкі внутренние	сырлау, ақтау штукатурка, побелка	Жақсы Хорошее	5	
		сыртқы наружные	сырлау, ақтау штукатурка, побелка	Жақсы Хорошее	5	
Ыстық су мен қамтамасыздандырылған Горячее водоснабжение						
3	Су құбыры / Водопровод					
0	Канализация / Канализация					
1	Электрмен жарықтандыру Электроосвещение	иә / да	Жақсы Хорошее			
✓ 2 3 5 3 7 3 3	Жылу Отопление	пешті / печное				
		газ пешті / печное газовое				
		ЖЭО-нан / от ТЭЦ				
		АГВ-дан / от АГВ				
		жеке жылу қондырғылнан от индивидуальной отопительной установки	газбен на газе			
			қатты отын мен на твердом топливе			
3 3	аудандық қазандығынан от районной котельной	газбен на газе				
		қатты отын мен на твердом топливе				
1	Басқа жұмыстар / Разные работы					

Техникалық паспортқа қоса берілетін құжаттардың тізбесі
 Перечень документов, прилагаемых к техническому паспорту:

- Қабаттық жоспарлар
Позэтажные планы _____ 1
- Қабаттық жоспарларға экспликация
Эспликация к поэтажным планам _____ 1
- Ерекше белгілері
Особые отметки _____

Тігілген, нөмірленген

БЗ Жауарма Тарақ

Туал. № 8

